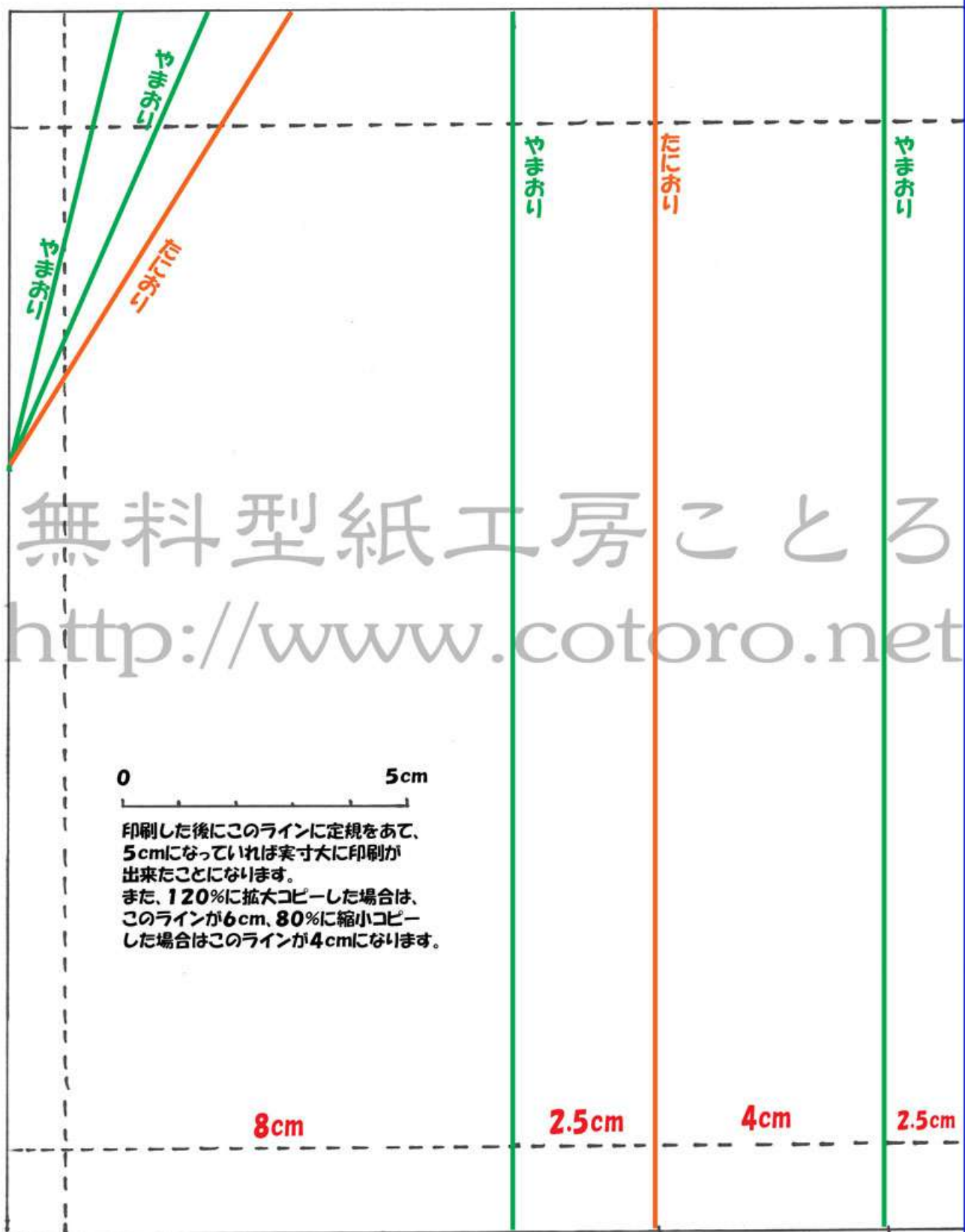


# Sサイズシェリーメイ等、縫いぐるみの「女袴」型紙A-1

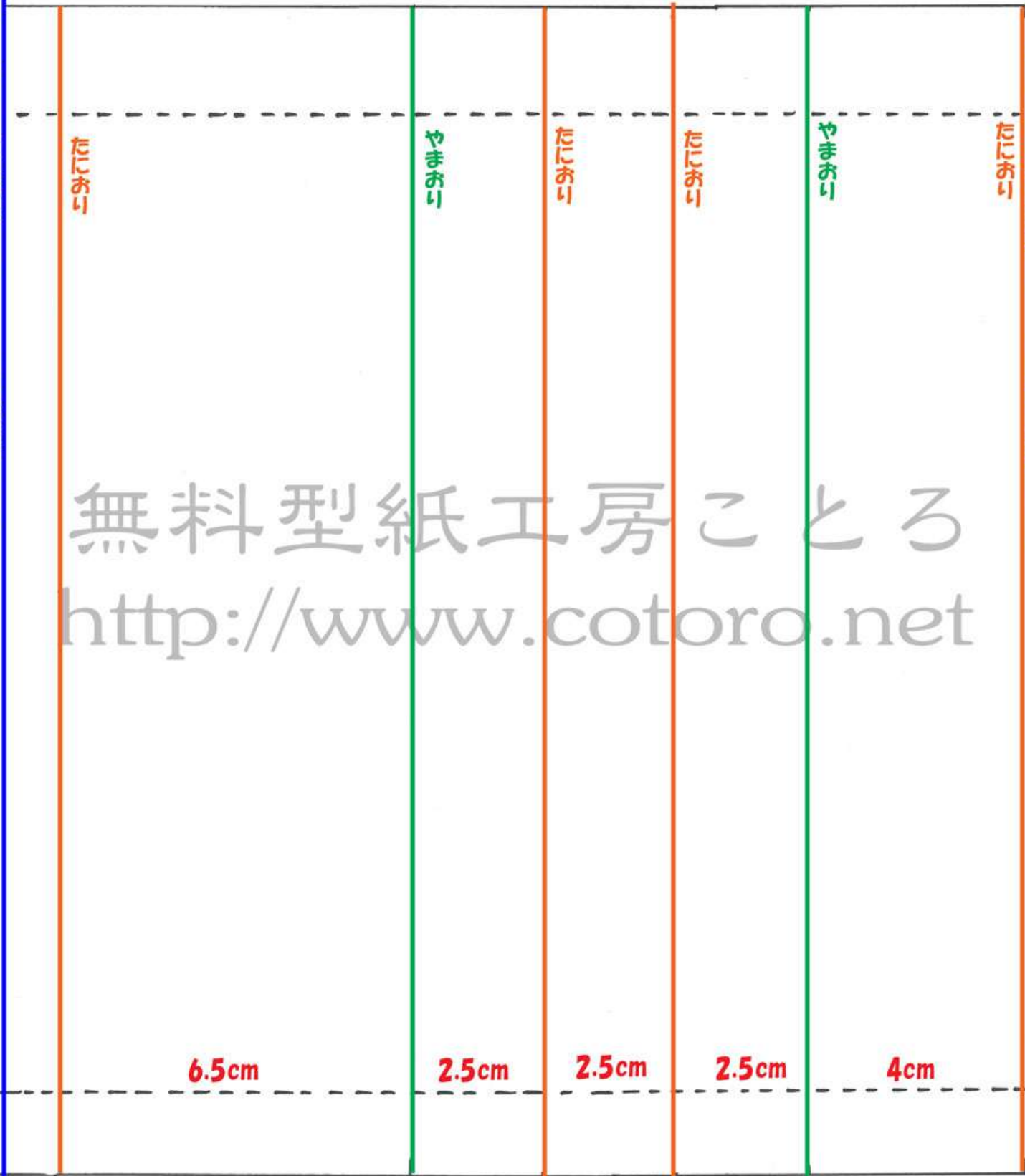
この型紙は、型紙A-2を繋ぎ合わせる



# Sサイズシェリーメイ等、縫いぐるみの「女袴」型紙A-2

「Sサイズシェリーメイ等」型紙A-2を繋ぎ合わせる

「Sサイズシェリーメイ等」型紙A-2を繋ぎ合わせる

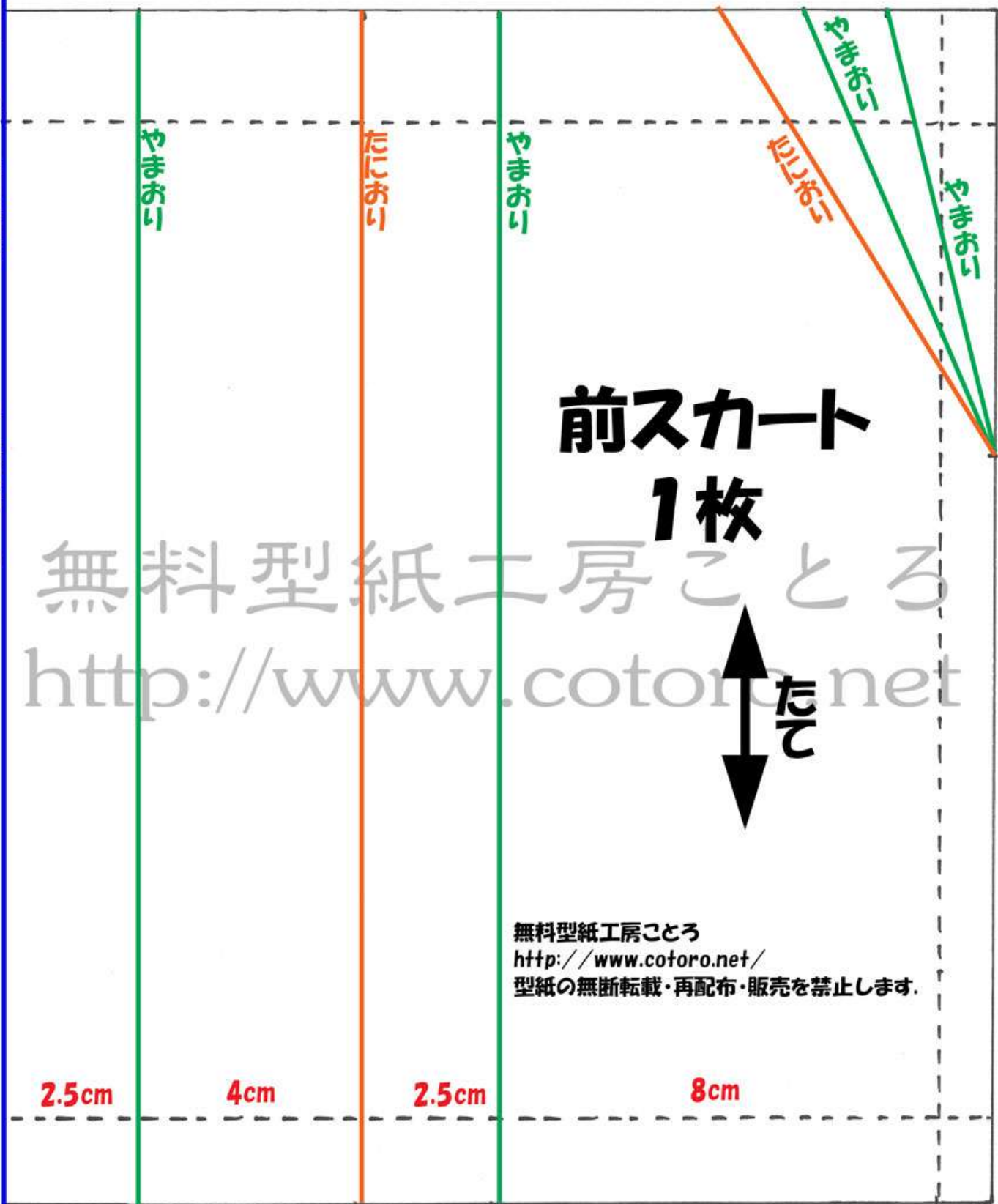


無料型紙工房ことろ

<http://www.cotoro.net>

Sサイズシェリーメイ等、縫いぐるみの「女袴」型紙A-3

「JIS15×11」型紙A-2を繋げる



前スカート  
1枚

無料型紙工房ことろ  
<http://www.cotoro.net>



無料型紙工房ことろ  
<http://www.cotoro.net/>  
型紙の無断転載・再配布・販売を禁止します.

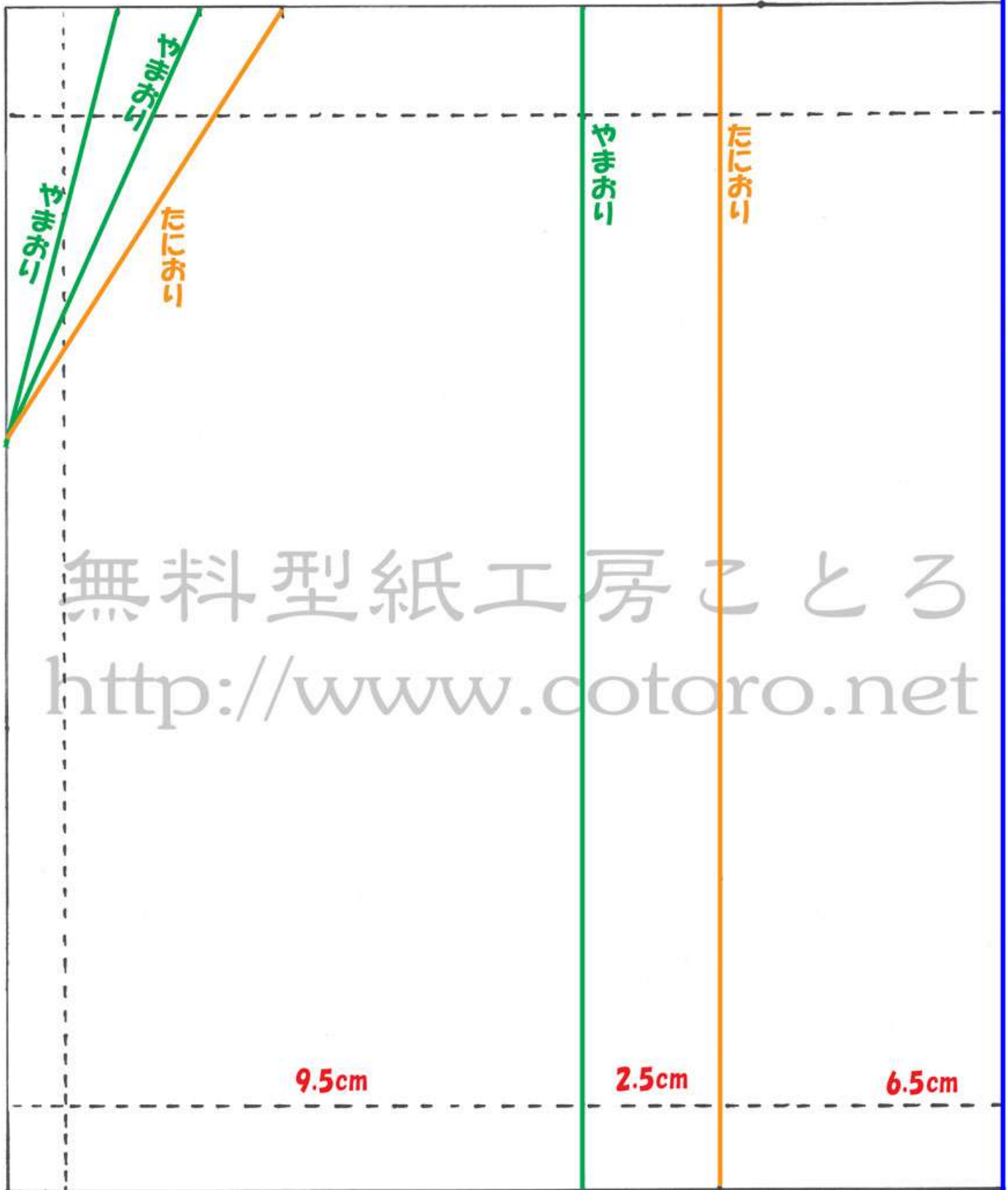
2.5cm

4cm

2.5cm

8cm

# Sサイズシェリーメイ等、縫いぐるみの「女袴」型紙B-1



0 5cm

印刷した後にこのラインに定規をあて、  
5cmになっていれば実寸大に印刷が  
出来たことになります。  
また、120%に拡大コピーした場合は、  
このラインが6cm、80%に縮小コピー  
した場合はこのラインが4cmになります。

# Sサイズシェリーメイ等、縫いぐるみの「女袴」型紙B-2

「JIS15cm×10cm」紙を綴じる

「JIS15cm×10cm」紙を綴じる

やまあり

たこあり

たこあり

やまあり

たこあり

やまあり

2.5cm

2.5cm

2.5cm

4cm

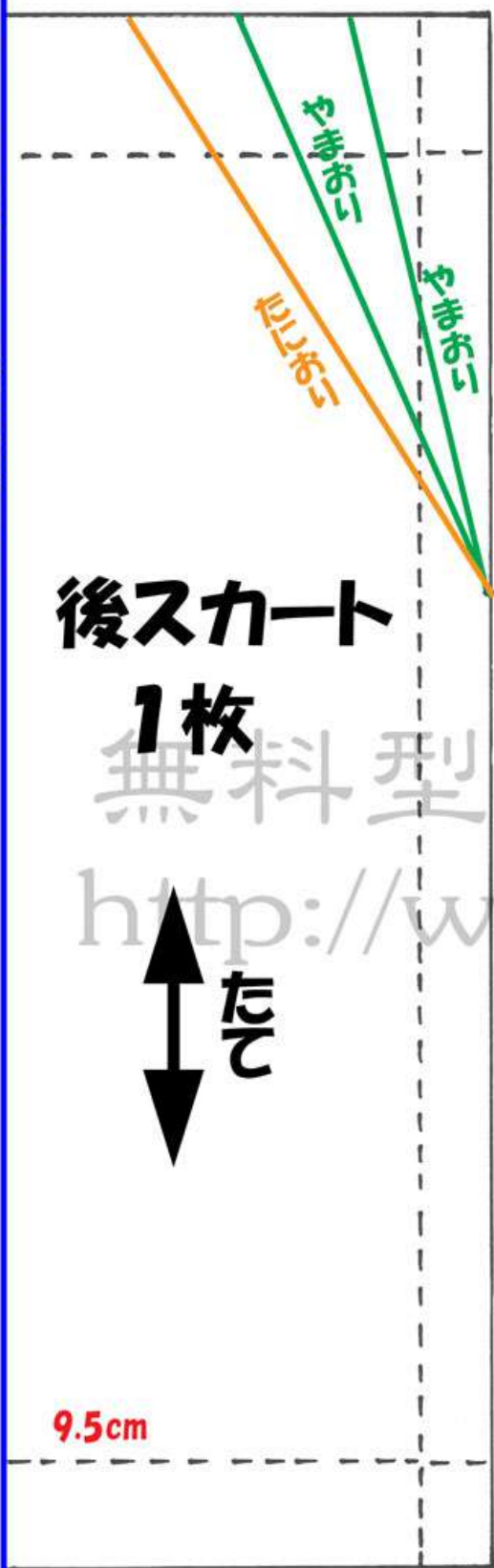
2.5cm

無料型紙工房ことろ  
<http://www.cotoro.net>



# Sサイズシェリーメイ等、縫いぐるみの「女袴」型紙B-3

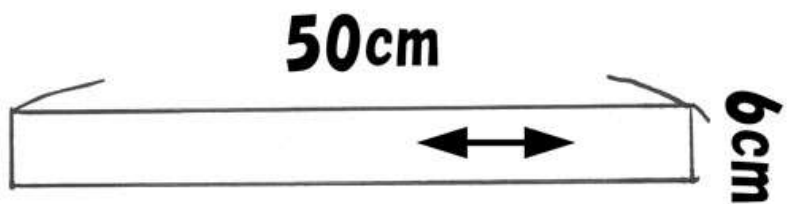
この型紙は型紙B-2紙を繋げる



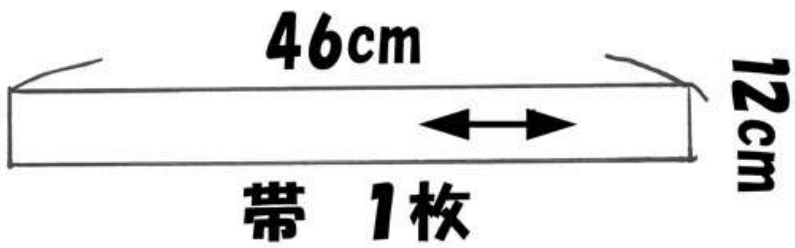
後スカート  
1枚

無料型紙工房ことろ  
<http://www.cotoro.net/>  
型紙の無断転載・再配布・販売を禁止します。

無料型紙工房ことろ  
<http://www.cotoro.net>



前ヒモ 1枚  
後ヒモ 1枚  
リボン 1枚



帯 1枚